

Schoolnetwerk

Om in te loggen op het netwerk het CLV heb je een gebruikersnaam en een wachtwoord nodig. Je wachtwoord wordt hierbij eenmalig verstrekt en blijft zolang je op school zit hetzelfde. Bewaar hem daarom **goed** en hou het **geheim**. Ben je hem toch vergeten, dan kun je een nieuw wachtwoord krijgen bij de ICT helpdesk (C-gebouw).

Je gebruikersnaam en wachtwoord kun je lezen in de email.

Je gebruikersnaam is: [11nr]@clv.nl [dit is je leerlingnummer met de toevoeging @clv.nl]

Je wachtwoord is [wachtwoord]

(Let op, als het niet lukt, kan het zijn dat je verkeerde tekens ingetikt hebt. Bijvoorbeeld dat je een nul in plaats van een hoofdletter o moet tikken, of een één in plaats van een hoofdletter i, een q is van quirinus)

In gebruik nemen nieuwe laptop.

Heb je een laptop aangeschaft via The Rent Company dan moet je thuis de volgende stappen doorlopen

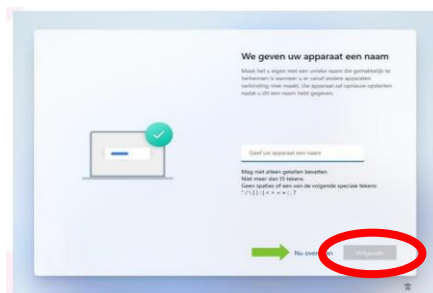
- [Windows opstartmenu LET OP bij Stap 7](#)
- Inloggen wifi
- [Tweestapsverificatie \(2FA\)](#)
- Microsoft Teams en activeren Office 365
- OneDrive - Christelijk Lyceum Veenendaal synchroniseren

Zet een vinkje bij elke stap als het instellen gelukt is. Heb je bij 1 of meer stappen een probleem, dan krijg je van je mentor te horen of je woensdag of donderdagochtend om 8.15 op school mag komen met je laptop. Een medewerker van ICT zal je dan helpen.

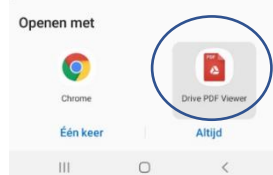
Scan de QR code met je telefoon. Een pdf bestand met handleiding hoe je alle stappen moet doorlopen wordt gedownload op je telefoon. Open het pdf bestand met een PDF Viewer op je telefoon of ga naar:

[Starhulp nieuwe laptop](#)

LET OP bij stap 7 **Klik op:** Nu Overslaan. Laptop instellen met een lokaal profiel!



PDF handleiding



Het kan zijn dat jouw type laptop bij bepaalde instellingen een net iets ander menu laat zien. Lees de vraag dan goed door en maak een keuze. Vaak heeft een andere keus weinig invloed.

Onderstaande stappen ga je met je mentor doornemen

Website

Voor sommige pagina's op <http://www.clv.nl/> moet je inloggen om de gekozen pagina te kunnen bekijken, bijvoorbeeld de webmail .

Start een browser op en ga naar de CLV site en klik op Mijn CLV. Het volgende scherm verschijnt dan:



Vul hier achter Gebruikersnaam je leerling-nummer [11nr]@clv.nl in, en als wachtwoord [wachtwoord]. Klik daarna op Aanmelden.
(Tip: maak er een favoriet van)

Magister en ELO



Om je schoolgegevens zoals cijfers enz. te bekijken klik je op de **Magister link** op www.clv.nl of tik in de browser clv.magister.net (Tip: maak er een favoriet van). Het is ook handig om de Magister App te installeren op je telefoon/ Voor meer informatie [Leerling en Ouder - Magister Web en Magister App](#)

Daar kun je met je gebruikersnaam [11nr] (nu zonder @clv!) en wachtwoord [wachtwoord] inloggen.

Mobiel nummer

Vul in Magister bij Mijn Instellingen ook het nummer van je mobiele telefoon in, dan krijg je een sms'je als het eerste lesuur uitvalt (mag ook een vast telefoonnummer van thuis zijn of het nummer van een ouder).

Zermelo rooster

Het rooster kun je bekijken in Magister en Zermelo: <https://clv.zportal.nl>

Scan de QR code met je telefoon. Een pdf bestand, met de handleiding hoe je moet inloggen op de roosterpagina, wordt gedownload op je telefoon. Open het pdf bestand met een PDF Viewer op je telefoon of ga naar: [Rooster in Zermelo \(clv.nl\)](#)

